

Simbología

- Zona 0 
- Zona 1 
- Zona 2 
- Zona 3 
- Zona 4 
- Agua 
- Trabajadores 
- Pública 



PROPUESTA DE ZONAS

En la permacultura, se ubican zonas según su uso. Ubicando lo más cercanas las que más se visitan y más tiempo se pasa en ellas.

Zona 0:

Casa y estacionamiento

Zona 1:

Zona 1 de la casa. En esta zona se localiza la hortaliza, hierbas aromáticas, comestibles, composta.

Zona cerca del cuarto de barro y zona de árboles frutales pequeños.

Zona 2:

Junto a zanjas: zona de vegetales comerciales.

Parcela para cereales, leguminosas, tubérculos.

Zona 3:

Frutales y hierbas perennes comerciales Aromáticas, comestibles y medicinales.

Zona de animales en la parte inicial del recorrido del agua.

Zona 4:

Arboles de nuez y maderables.

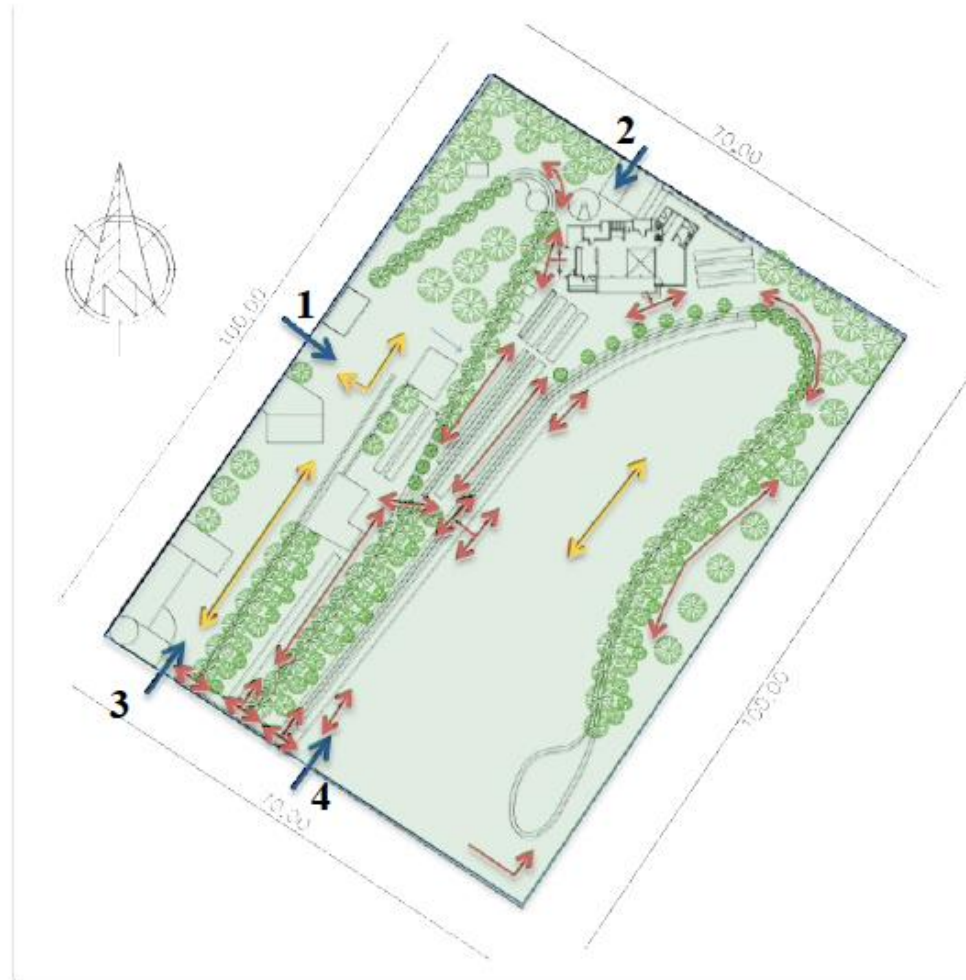
Estanque final.

Agua: Zona para el servicio de pipas de agua

Trabajadores: Zona de invernadero, bodega y herramientas.

Pública: Zona de tienda de superfoods y talleres.





ACCESOS Y CAMINOS

Accesos:



1. Acceso pipas y trabajadores.
2. Acceso casa.
3. Acceso desde el estacionamiento de clientes y público.
4. Posible acceso para tractor.

Recorridos a pie

